

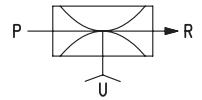
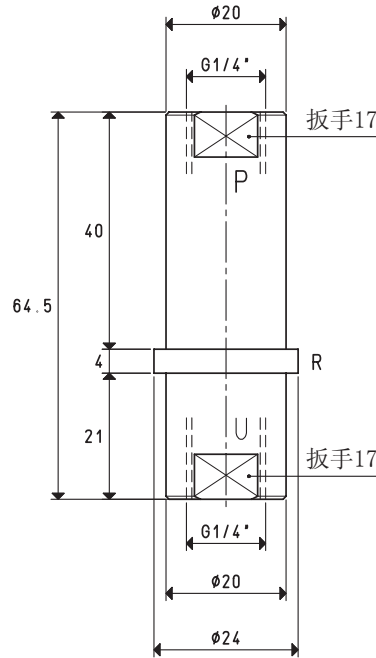
# 直线型单级真空发生器 PVP 1

这一新型真空发生器也是基于文丘里原理运行的。该发生器与以往的不同之处在于，连接供气和真空的两个端口是同轴的，而吸入空气排气口与废气排气口是垂直的，且就在发生器的壳体上。

这些真空发生器可轻松拆卸，以便查看各个部件。其结构优点在于尺寸更小，维护简单并且易于安装到吸盘的接头或吸盘缓冲支杆上。

该发生器的标配包含压制不锈钢丝网真空过滤器，和一个缠绕在排气口上的特殊超细纤维消音器，因而运行时非常安静。

其完全由阳极氧化铝制成。



P=压缩空气接口

R=排气口

U=真空接口

型号		PVP 1		
吸气量	m <sup>3</sup> /h	0.9	1.0	1.0
最大真空度	-KPa	60	80	85
最终压力	mbar abs.	400	200	150
供应压力	bar	3	4	5
最佳供给压力	bar			5
空气消耗量	NI/s	0.30	0.35	0.45
工作温度	° C			-20 / +80
在最佳供给压力下的噪音级别	dB (A)			62
重量	g			44
备件		PVP 1		
消音器	型号		00 15 114	
真空过滤器	型号		SP 1/4 I	

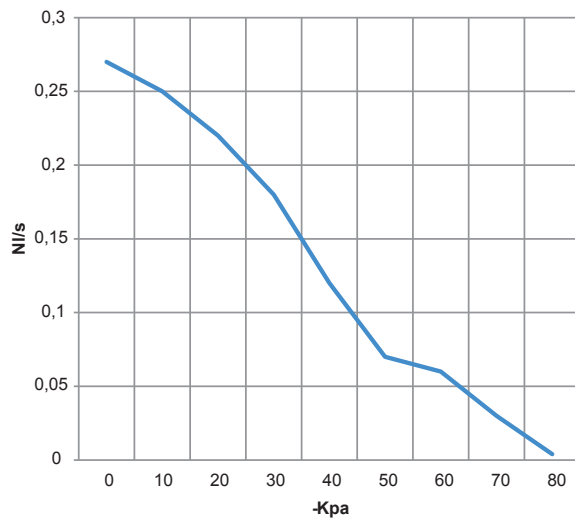
注意：以上真空数据为供给压力稳定的情况下获得，且在标准大气压1013 mbar时有效。

供给真空发生器的压缩空气不应润滑，应符合5微米过滤等级，达到ISO 8573-1的4级标准。

换算：N (牛顿) = Kg x 9.81 (重力)； 1英寸 = 25.4mm； 1磅= 453.6克 = 0.4536千克 GAS - NPT螺纹适配接头可见页码 1.130

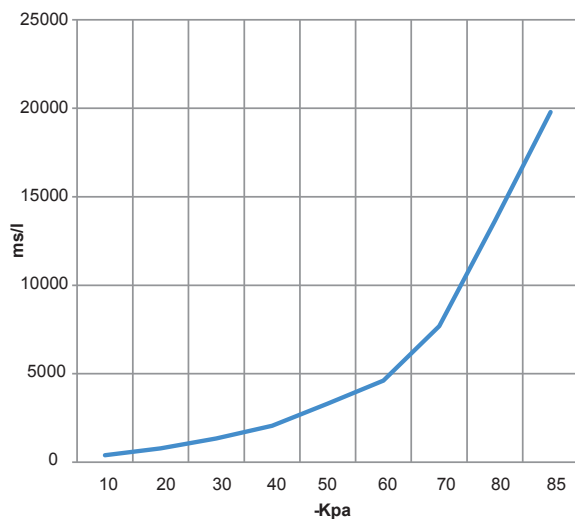


在最佳供气压力下，不同真空度（-kPa）下的空气流量（NI / s）



发生器 型号	供给压力 bar	空气消耗量 NI/s	在最佳供给压力下 不同真空度(-kPa)下的吸气量(NI/s)										最大真空度 -kPa
			0	10	20	30	40	50	60	70	80		
PVP 1	5.0	0.45	0.27	0.25	0.22	0.18	0.12	0.07	0.06	0.03	--	85	

在最佳供气压力下，不同真空度（-kPa）下的疏散时间（ms/l=s/m³）



发生器 型号	供给压力 bar	空气消耗量 NI/s	在最佳供给压力下 不同真空度(-kPa)下的抽气时间 (ms/l= s/m³)										最大真空度 -kPa
			10	20	30	40	50	60	70	80	85		
PVP 1	5.0	0.45	393	786	1336	2057	3312	4605	7690	13935	19787	85	