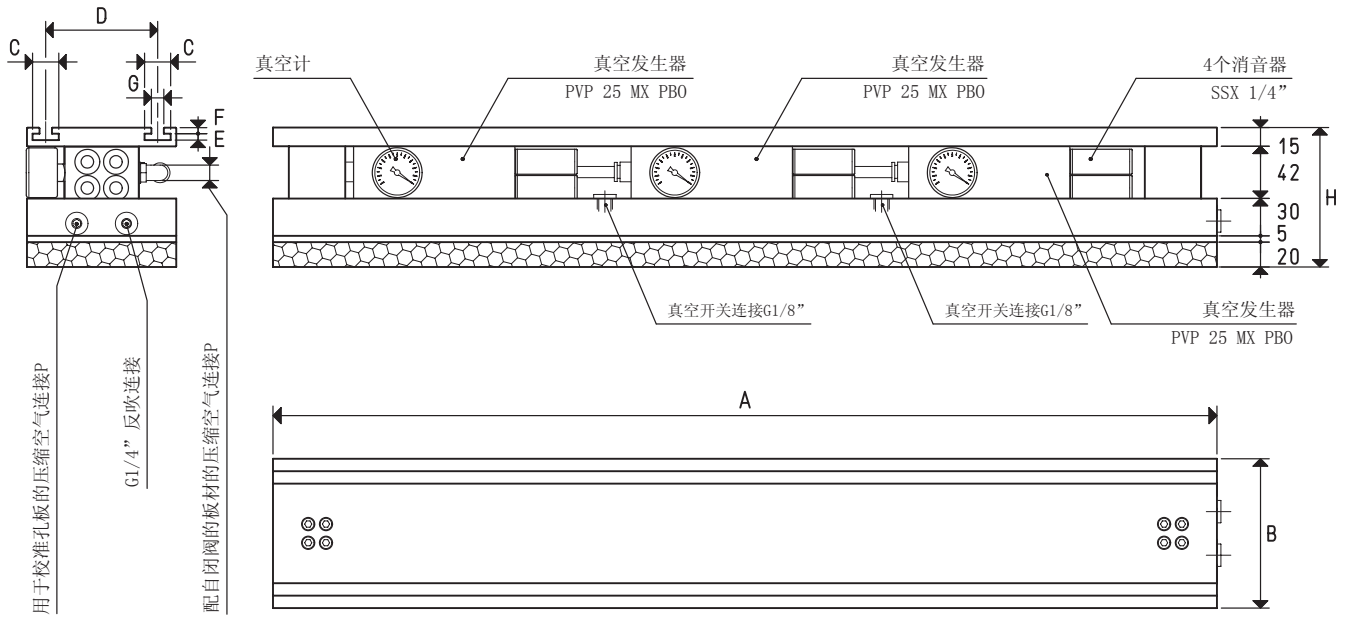




# 条状章鱼式真空吸板

3D图可到网站vuotecnica.net上查阅



型号		BO 12 100 X	BO 08 120 X	BO 12 120 X	BO 12 140 X
吸板	型号	PX 12 100	PX 08 120	PX 12 120	PX 12 140
吸力	Kg	72.2	64.7	86.2	100.3
准备用于真空发生器	型号	N°3 PVP 25 MX PBO	N°3 PVP 25 MX PBO	N°3 PVP 25 MX PBO	N°4 PVP 25 MX PBO
最大供气压力	bar	6	6	6	6
最大真空度	-KPa	90	90	90	90
6 bar下的空气消耗	Nl/s	9.6	9.6	9.6	12.8
吸气量	m³/h	93	93	93	124
使用温度	° C	-20 / +80	-20 / +80	-20 / +80	-20 / +80
重量	Kg	14.5	13	17.4	20.8
A		1000	1200	1200	1400
B		120	80	120	120
C		21	21	21	21
D		90	50	90	90
E		5.2	5.2	5.2	5.2
F		4.8	4.8	4.8	4.8
G		10	10	10	10
H		112	112	112	112
P 压缩空气管接口	Ø 外径	8	8	8	8

注意：型号BO . . . X, 指条状章鱼真空吸板PX的外壳、开槽支撑板和表中所示的真空发生器。

在型号前添加字母“CD”，表示条状章鱼真空吸板不含真空发生器，含带有分配器（型号 00 BO 07）的盲板（如：BO 12 100 X CD）。

注意：以上真空数据为供给压力稳定的情况下获得，且在标准大气压1013 mbar时有效。

供给真空发生器的压缩空气不应润滑，应符合5微米过滤等级，达到ISO 8573-1的4级标准。

换算：N（牛顿）= Kg x 9.81（重力）； 1英寸 = 25.4mm； 1磅= 453.6克 = 0.4536千克