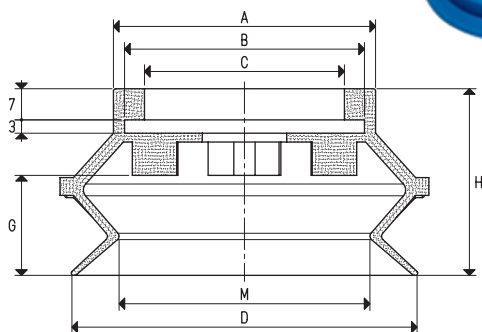




带支撑块的加强波纹吸盘

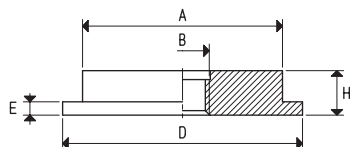
本页所述的吸盘与前面所述的波纹吸盘具有相同的特性，区别在于尺寸更大，可以提升更大的重量；此外，其阳极氧化铝支撑块不是销状而是盘状，带中央螺纹孔以便其固定到自动化设备上。而更大型的支撑块则有一个侧孔，用于真空连接。该吸盘可以在不使用粘合剂的情况下冷装配到支撑块上。

作为备件，你要做的就是吸盘表中选择需要的材质。



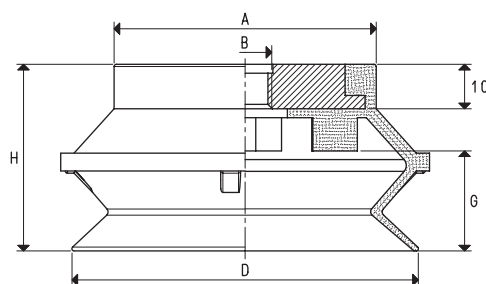
吸盘

型号	吸力 Kg	可用材料	体积 cm ³	A ∅	B ∅	C ∅	D ∅	G	H	M ∅	波纹行程 mm
01 75 42 *	11.93	⊗A⊗N⊗S	89.4	59	54	45	78	22.5	42	56	22.5



接头

型号	A ∅	B ∅	D ∅	E	H	接头 材质	适用吸盘 型号	重量 g
00 08 126	45	M12	54	3	10	铝	01 75 42	45.5
00 08 465	45	G1/4"	54	3	10	铝	01 75 42	41.5
00 08 193	45	G3/8"	54	3	10	铝	01 75 42	41.5
00 08 143	45	G1/2"	54	3	10	铝	01 75 42	41.5



带支撑块的吸盘

型号	吸力 Kg	可用材料	A ∅	B ∅	D ∅	G	H	吸盘 型号	接头 型号	重量 g
08 75 42 *	11.93	⊗A⊗N⊗S	59	M12	78	22.5	42	01 75 42	00 08 126	94.8
08 75 42 1/4" *	11.93	⊗A⊗N⊗S	59	G1/4"	78	22.5	42	01 75 42	00 08 465	90.8
08 75 42 3/8" *	11.93	⊗A⊗N⊗S	59	G3/8"	78	22.5	42	01 75 42	00 08 193	90.8
08 75 42 1/2" *	11.93	⊗A⊗N⊗S	59	G1/2"	78	22.5	42	01 75 42	00 08 143	90.8

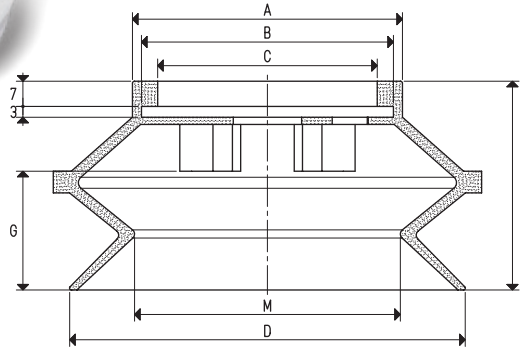
* 材质的完整编号: ⊗A=耐油橡胶; ⊗N=橡胶; ⊗S=硅橡胶

注意: 根据具体要求, 并按订单中规定的最小数量, 可提供在31页列出的其他特殊材质的吸盘。

表中所示的吸盘吸力, 相当于在真空度为-75 KPa和安全系数为3的情况下计算的理论力值的1/3。

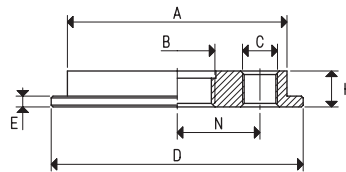
换算: N (牛顿) = Kg x 9.81 (重力); 1英寸 = 25.4mm; 1磅 = 453.6克 = 0.4536千克 GAS - NPT螺纹适配接头可见页码 1.134

带支撑块的加固波纹吸盘



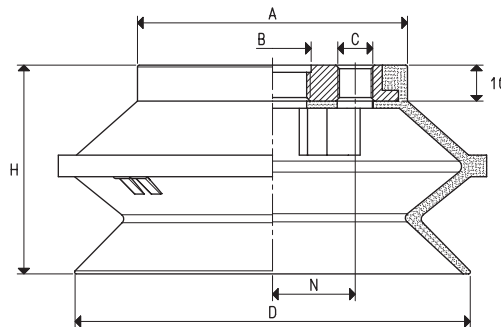
吸盘

型号	吸力 Kg	可用材料	体积 cm ³	A Ø	B Ø	C Ø	D Ø	G	H	M Ø	波纹行程 mm
01 110 58 *	23.70	⊗ A ⊗ N ⊗ S	281.9	75	70	61	110	33	58	74	33
01 150 74 *	45.00	⊗ A ⊗ N ⊗ S	726.1	112	107	98	150	49	74	103	49



支撑块

型号	A Ø	B Ø	C Ø	D Ø	E	N	H	接头 材质	适用吸盘 型号	重量 g
00 08 162	61	G1/2"	G1/8"	70	3	23	10	铝	01 110 58	78.9
00 08 163	98	G1/2"	G1/8"	107	3	35	10	铝	01 150 74	211.8



带支撑块的吸盘

型号	吸力 Kg	可用材料	A Ø	B Ø	C Ø	D Ø	H	N	吸盘 型号	接头 型号	重量 g
08 110 58 *	23.70	⊗ A ⊗ N ⊗ S	75	G1/2"	G1/8"	110	58	23	01 110 58	00 08 162	190.7
08 150 74 *	45.00	⊗ A ⊗ N ⊗ S	112	G1/2"	G1/8"	150	74	35	01 150 74	00 08 163	458.7

* 材质的完整编号: ⊗**A**=耐油橡胶; ⊗**N**=橡胶; ⊗**S**=硅橡胶

注意: 根据具体要求, 并按订单中规定的最小数量, 可提供在31页列出的其他特殊材质的吸盘。

表中所示的吸盘吸力, 相当于在真空度为-75 KPa和安全系数为3的情况下计算的理论值的1/3。

换算: N (牛顿) = Kg x 9.81 (重力); 1英寸 = 25.4mm; 1磅 = 453.6克 = 0.4536千克 GAS - NPT螺纹适配接头可见页码 1.134