



STAR带外支撑块的吸盘

SV系列吸盘（STAR VACUUM[星形真空]）的设计目的是搬运隔层纸板或薄金属板等扁平而柔性的物体，且不会引起变形；吸盘内部设有橡胶加固区，是其星形支撑面的特点。

该吸盘具有柔软而灵活的密封唇，可完美贴合表面，其支撑面能够保证垂直或水平搬运工件时的最大稳定性和刚度。

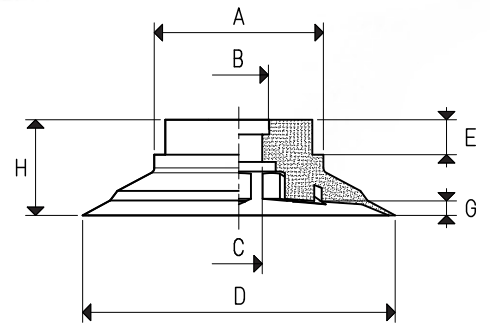
吸盘可安装阳极氧化铝金属固定支架，外螺纹或内螺纹均可。



吸盘

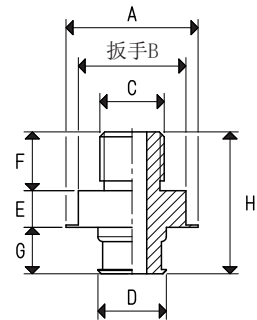
型号	吸力 Kg	A Ø	B Ø	C Ø	D Ø	E	G	H	重量 g
SV 20 SR *	0.95	14.2	6.0	5.0	22	4.5	1.0	8.0	1.4
SV 25 SR *	1.43	14.5	6.0	5.0	27	4.0	1.75	8.5	1.6
SV 30 SR *	2.00	16.0	6.0	5.0	32	4.0	1.75	10.3	2.3
SV 40 SR *	3.62	23.0	8.25	6.35	43	4.8	2.25	13.0	5.0
SV 50 SR *	5.51	32.0	12.25	10.5	53	7.5	2.70	16.5	11.0

* 材质的完整编号：A=耐油橡胶；N=天然橡胶；S=硅橡胶



外支撑块

型号	A Ø	B	C Ø	D Ø	E	F	G	H	接头 材质	适用吸盘 型号	重量 g
00 08 133	14.5	13	G1/8"	8.5	5.5	8	5.0	18.5	铝	SV 20 SR SV 25 SR SV 30 SR	3.5
00 08 135	20.0	17	G1/4"	10.0	7.5	12	7.5	27.0	铝	SV 40 SR	9.5
00 08 142	27.0	22	G1/4"	14.0	7.5	12	9.5	29.0	铝	SV 50 SR	15.7



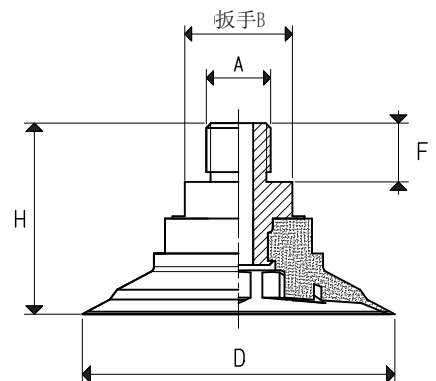
带外支撑块的吸盘

型号	吸力 Kg	A Ø	B	D Ø	F	H	吸盘 型号	接头 型号	重量 g
SV 20 *	0.95	G1/8"	13	22	8	21.5	SV 20 SR	00 08 133	4.9
SV 25 *	1.43	G1/8"	13	27	8	22.0	SV 25 SR	00 08 133	5.1
SV 30 *	2.00	G1/8"	13	32	8	23.8	SV 30 SR	00 08 133	5.8
SV 40 *	3.62	G1/4"	17	43	12	32.5	SV 40 SR	00 08 135	14.5
SV 50 *	5.51	G1/4"	22	53	12	36.0	SV 50 SR	00 08 142	24.7

* 材质的完整编号：A=耐油橡胶；N=天然橡胶；S=硅橡胶

注意：表中所示的吸盘吸力，相当于在真空度为-75 KPa和安全系数为3的情况下计算的理论力值的1/3。

换算：N（牛顿）= Kg x 9.81（重力）；1英寸 = 25.4mm；1磅 = 453.6克 = 0.4536千克 GAS - NPT螺纹适配接头可见页码 1.130





STAR带内支撑块的吸盘

3D图可到网站vuototecnica.net上查阅

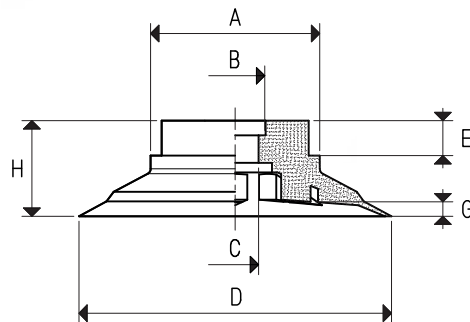
1



吸盘

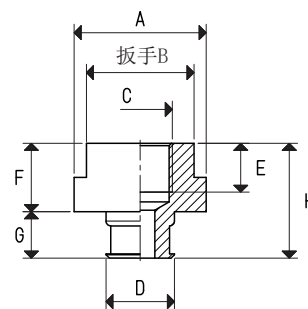
型号	吸力 Kg	A Ø	B Ø	C Ø	D Ø	E	G	H	重量 g
SV 20 SR *	0.95	14.2	6.0	5.0	22	4.5	1.00	8.0	1.4
SV 25 SR *	1.43	14.5	6.0	5.0	27	4.0	1.75	8.5	1.6
SV 30 SR *	2.00	16.0	6.0	5.0	32	4.0	1.75	10.3	2.3
SV 40 SR *	3.62	23.0	8.25	6.35	43	4.8	2.25	13.0	5.0
SV 50 SR *	5.51	32.0	12.25	10.5	53	7.5	2.70	16.5	11.0

* 材质的完整编号: A=耐油橡胶; N=天然橡胶; S=硅橡胶



内支撑块

型号	A Ø	B	C Ø	D Ø	E	F	G	H	接头材质	适用吸盘型号	重量 g
00 08 132	14.5	13	G1/8"	8.5	8	12	5.0	17.0	铝	SV 20 SR SV 25 SR SV 30 SR	3.8
00 08 134	20.0	17	G1/4"	10.0	10	14	7.5	21.5	铝	SV 40 SR	8.3
00 08 141	27.0	22	G1/4"	14.0	10	14	9.5	23.5	铝	SV 50 SR	19.7



带内支撑块的吸盘

型号	吸力 Kg	A Ø	B	D Ø	F	H	吸盘型号	接头型号	重量 g
SV 20 F *	0.95	G1/8"	13	22	12	20.0	SV 20 SR	00 08 132	5.2
SV 25 F *	1.43	G1/8"	13	27	12	20.5	SV 25 SR	00 08 132	5.4
SV 30 F *	2.00	G1/8"	13	32	12	22.3	SV 30 SR	00 08 132	6.1
SV 40 F *	3.62	G1/4"	17	43	14	27.0	SV 40 SR	00 08 134	13.3
SV 50 F *	5.51	G1/4"	22	53	14	30.5	SV 50 SR	00 08 141	30.7

* 材质的完整编号: A=耐油橡胶; N=天然橡胶; S=硅橡胶

注意: 表中所示的吸盘吸力, 相当于在真空度为-75 KPa和安全系数为3的情况下计算的理论力值的1/3。

换算: N (牛顿) = Kg x 9.81 (重力); 1英寸 = 25.4mm; 1磅= 453.6克 = 0.4536千克 GAS - NPT螺纹适配接头可见页码 1.130

