



加强波纹吸盘，带内外支撑块

波纹吸盘的特殊的外形结构使得他们能快速的变形，只要它们与要搬运的物体相接触就能在内部形成真空，在没有自动缓冲装置的情况下，它可将物体提升几个厘米。快速的移动将会使得物体吸附不牢靠。这种迅速运动可以避免下方的物体仍然附着在提升的物体上。

鉴于这些特征，建议将该波纹吸盘用于处理和搬运纸张和纸板、薄金属板、木板、玻璃板等。

由于其出色的灵活性，还可用于补偿平面误差或实现倾斜表面的抓取。支撑块由阳极氧化铝制成，中央有内螺纹或外螺纹孔，用于吸气及固定到自动化设备上。该吸盘可以在不使用粘合剂的情况下装到支撑块上。

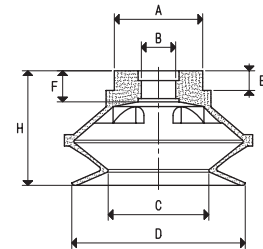
作为备件，你要做的就是吸盘表中选择需要的材质。



吸盘

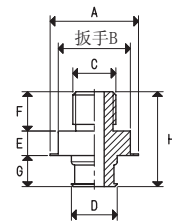
型号	吸力 Kg	体积 cm ³	A ∅	B ∅	C ∅	D ∅	E	F	H	波纹行程 mm
01 22 19 *	0.95	2.5	14.5	5.0	11.0	22	4	5.5	19	10
01 34 26 *	2.26	8.0	14.5	5.0	17.0	34	4	5.5	26	12
01 43 28 *	3.62	15.3	20.0	6.5	21.5	43	4	7.0	28	14
01 53 35 *	5.51	30.5	27.0	10.5	30.5	53	6	9.5	35	16

* 材质的完整编号：A=耐油橡胶；N=天然橡胶；S=硅橡胶



外支撑块

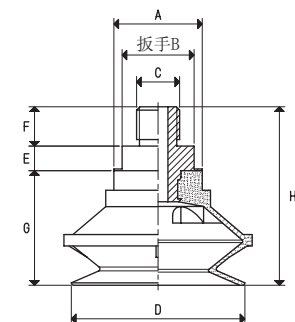
型号	A ∅	B	C ∅	D ∅	E	F	G	H	接头 材质	适用吸盘 型号	重量 g
00 08 133	14.5	13	G1/8"	8.5	5.5	8	5.0	18.5	铝	01 22 19 01 34 26	3.5
00 08 135	20.0	17	G1/4"	10.0	7.5	12	7.5	27.0	铝	01 43 28	9.5
00 08 142	27.0	22	G1/4"	14.0	7.5	12	9.5	29.0	铝	01 53 35	15.7



带外支撑块的吸盘

型号	吸力 Kg	A ∅	B	C ∅	D ∅	E	F	G	H	吸盘 型号	接头 型号	重量 g
08 22 19 *	0.95	14.5	13	G1/8"	22	5.5	8	19	32.5	01 22 19	00 08 133	6.2
08 34 26 *	2.26	14.5	13	G1/8"	34	5.5	8	26	39.5	01 34 26	00 08 133	15.2
08 43 28 *	3.62	20.0	17	G1/4"	43	7.5	12	28	47.5	01 43 28	00 08 135	18.5
08 53 35 *	5.51	27.0	22	G1/4"	53	7.5	12	35	54.5	01 53 35	00 08 142	33.3

* 材质的完整编号：A=耐油橡胶；N=天然橡胶；S=硅橡胶



注意：表中所示的吸盘吸力，相当于在真空度为-75 KPa和安全系数为3的情况下计算的理论力值的1/3。

换算：N（牛顿）= Kg x 9.81（重力）；1英寸 = 25.4mm；1磅 = 453.6克 = 0.4536千克 GAS - NPT螺纹适配接头可见页码 1.130



带内支撑块的加强波纹吸盘

3D图可到网站vuototecnica.net上查阅

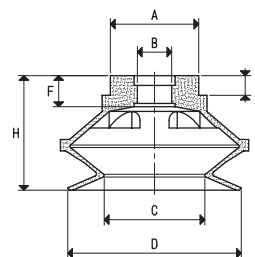
1



吸盘

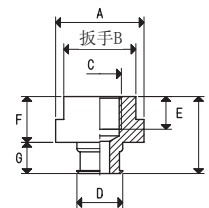
型号	吸力 Kg	体积 cm ³	A ∅	B ∅	C ∅	D ∅	E	F	H	波纹行程 mm
01 22 19 *	0.95	2.5	14.5	5.0	11.0	22	4	5.5	19	10
01 34 26 *	2.26	8.0	14.5	5.0	17.0	34	4	5.5	26	12
01 43 28 *	3.62	15.3	20.0	6.5	21.5	43	4	7.0	28	14
01 53 35 *	5.51	30.5	27.0	10.5	30.5	53	6	9.5	35	16

* 材质的完整编号: A=耐油橡胶; N=天然橡胶; S=硅橡胶



内支撑块

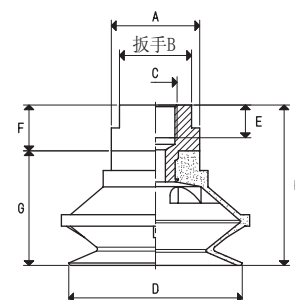
型号	A ∅	B	C ∅	D ∅	E	F	G	H	接头 材质	适用吸盘 型号	重量 g
00 08 132	14.5	13	G1/8"	8.5	8	12	5.0	17.0	铝	01 22 19 01 34 26	3.8
00 08 134	20.0	17	G1/4"	10.0	10	14	7.5	21.5	铝	01 43 28	8.3
00 08 141	27.0	22	G1/4"	14.0	10	14	9.5	23.5	铝	01 53 35	19.7



带内支撑块的吸盘

型号	吸力 Kg	A ∅	B	C ∅	D ∅	E	F	G	H	吸盘 型号	接头 型号	重量 g
08 22 19 F *	0.95	14.5	13	G1/8"	22	8	12	19	31	01 22 19	00 08 132	6.5
08 34 26 F *	2.26	14.5	13	G1/8"	34	8	12	26	38	01 34 26	00 08 132	9.5
08 43 28 F *	3.62	20.0	17	G1/4"	43	10	14	28	42	01 43 28	00 08 134	17.3
08 53 35 F *	5.51	27.0	22	G1/4"	53	10	14	35	49	01 53 35	00 08 141	37.3

* 材质的完整编号: A=耐油橡胶; N=天然橡胶; S=硅橡胶



注意: 表中所示的吸盘吸力, 相当于在真空度为-75 KPa和安全系数为3的情况下计算的理论力值的1/3。

换算: N (牛顿) = Kg x 9.81 (重力); 1英寸 = 25.4mm; 1磅= 453.6克 = 0.4536千克 GAS - NPT螺纹适配接头可见页码 1.130